

racines

COLLECTION
GARANCE
PRIMAT

21.12.25
–
12.04.26



FONDATION OPALE

LENS | CRANS-MONTANA
FONDATIONOPALE.CH

BCVS | WKB

LOTTERIE ROMANDE



CRANS MONTANA
Authenticity



POINT DE VUE FOUNDATION

Le Nouvelliste

LE TEMPS

DOSSIER DE PRESSE

SOMMAIRE

COMMUNIQUÉ DE PRESSE	3
BÉRENGÈRE PRIMAT	4
GARANCE PRIMAT	5
SAMUEL GROSS	6
ARTISTES PRÉSENTÉ·E·S	7
NOUVEL ESPACE PERMANENT	8
VISUELS DISPONIBLES À LA PRESSE	9 - 11
LA FONDATION OPALE	12
INFORMATIONS PRATIQUES	13



COMMUNIQUÉ DE PRESSE

La Fondation Opale (Lens/Crans-Montana) invite Garance Primat à dévoiler une sélection de sa collection dans l'exposition RACINES. Conçue par le curateur Samuel Gross en écho à la parution simultanée du livre éponyme, l'exposition transpose dans l'espace la réflexion menée par la collectionneuse autour d'une phrase-clé: Créer le Un sur Terre qui est la Nature de l'Homme et notre Matrice Originelle.

Réparti en sept espaces – faisant référence aux sept mots-clés “Créer, Un, Terre, Nature, Homme, Matrice et Origine” – le parcours met en lumière une soixantaine d'œuvres qui révèlent la philosophie de la Collection Garance Primat. Plus qu'un accrochage, RACINES propose une déambulation poétique pensée comme un récit, donnant corps à une vision singulière de l'art comme langage universel.

Des œuvres monumentales de Sheila Hicks aux installations d'Olafur Eliasson, de Louise Bourgeois à Niki de Saint-Phalle, de Vija Celmins à Fabienne Verdier, l'exposition réunit des artistes dont les œuvres résonnent comme autant de voix singulières autour d'un même questionnement. À leurs côtés, Giuseppe Penone, Sol LeWitt, Richard Long, Tomás Saraceno, Alicja Kwade ou Lee Ufan prolongent cette exploration des liens entre espace, matière et perception. Quelques œuvres d'artiste aborigènes, issues de la collection de Garance Primat – notamment d'Emily Kam Kngwarray, Clifford Possum Tjapaltjarri et Keith Stevens – trouvent également leur place dans ce dialogue, témoignant de la diversité des regards et de la richesse des formes qui composent l'ensemble.

Pensée comme une traversée sensible, RACINES invite le public à expérimenter la Collection Garance Primat non pas comme une suite d'œuvres isolées, mais comme un ensemble vivant qui interroge nos origines et notre rapport au monde. L'exposition trace ainsi un parcours où la création devient un outil de connaissance et de résonance universelle.

EXPOSITION RACINES

BÉRENGÈRE PRIMAT, FONDATRICE ET PRÉSIDENTE DE LA FONDATION OPALE

L'exposition RACINES de la collection Garance Primat met en lumière la manière dont les œuvres nourrissent notre relation au territoire, à la mémoire et à la transmission. Au sein de ce parcours, *Piltati* de Keith Stevens, artiste des APY Lands, accueille les visiteurs en offrant un accès rare à un site majeur du *Tjukurpa* (Rêve).

Lors de ma visite de *Piltati*, accompagnée d'une famille aborigène, gardienne du lieu, j'ai découvert l'importance des protocoles qui régissent cet espace. Avant d'approcher le site, il est nécessaire de prévenir le serpent gardien, le *wanampi*, figure ancestrale qui détermine si l'on peut ou non pénétrer sur ces terres. Ce rituel précis n'est pas une simple tradition : il structure la relation au paysage, reconnu comme une entité vivante à laquelle il faut s'adresser avec respect.

Dans *Piltati*, Stevens traduit cette présence invisible à travers des motifs ondulants et des compositions qui évoquent les déplacements du serpent et les récits gravés dans le territoire. Son œuvre témoigne d'une tradition artistique autochtone ancrée dans la continuité entre passé et présent.

Aujourd'hui, les collections d'art contemporain accordent une attention croissante à ces artistes autochtones, dont les créations articulent à la fois une vision du monde et une esthétique profondément liées au lieu. *Piltati* s'inscrit ainsi dans un mouvement de reconnaissance internationale, tout en préservant la singularité d'un site où le visible et l'invisible demeurent intimement liés.

EXPOSITION RACINES

GARANCE PRIMAT, CO-COMMISSAIRE

Mes racines

J'ai la chance d'être issue d'une famille nombreuse. Je la compare à une tribu familiale. Avec elle, j'ai appris le sens du bien vivre, en communauté. Dans notre foyer, l'art était omniprésent. Il y avait une vraie quête de l'esthétisme intérieur comme extérieur, chez chacun de mes parents. Ensemble, ils ont su éduquer huit enfants dans le goût du beau, proches de la nature. C'est ainsi que j'ai été sensibilisée au fait qu'il n'y a pas de plus grande créatrice que la Nature. Elle se renouvelle sans cesse, dans un mouvement de vie permanent. Il nous appartient de nous en inspirer, en toute humilité et humanité.

Communautés Racines

Je suis persuadée que le voyage, et le fait de côtoyer d'autres croyances et cultures, ouvre le cœur comme l'esprit. A ma majorité, j'ai beaucoup voyagé à la découverte du monde. C'était une chance inouïe que de pouvoir le faire. De ces périples, j'ai rapporté de merveilleux souvenirs, et des objets d'art et d'artisanat que j'égrainais ensuite chez moi. J'ai pu côtoyer des peuples racines, notamment en Australie et aux États-Unis, me donnant à voir et à percevoir d'autres possibles.

Les racines de ma collection

J'ai compris, au fur et à mesure de mon parcours, qu'il y avait un fil conducteur, un message commun derrière chacune des œuvres de ma collection qui étaient un voyage en soi. Toutes ces créations étaient habitées, animées. Elles avaient le pouvoir d'initier une exploration intérieure, de lever des voiles, de révéler. Forte de cette constatation, j'ai décidé de faire grandir ma collection, de l'exposer, et d'offrir à d'autres la possibilité de se laisser toucher par elle.

Grâce à ces racines, la Collection Garance Primat se compose aujourd'hui d'art du monde, contemporain comme moderne, de minéraux, et également d'objets et de livres – anciens comme actuels – porteurs de sagesse, de connaissance et de transmission.

Entre matériel et immatériel, visible et invisible, je souhaite que ces œuvres ouvrent les voies du sensible à ceux qui sont prêts à se laisser porter.

EXPOSITION RACINES

SAMUEL GROSS, CO-COMMISSAIRE

Cette exposition est une interprétation plastique du livre de Garance Primat récemment publié.

Dans l'ouvrage éponyme, la collectionneuse a classé ses œuvres selon le rythme d'une phrase qui condense, à ses yeux, toutes ses aspirations et sa vision de l'art :

Créer le Un sur Terre qui est la Nature de l'Homme et notre Matrice Originelle.

Le parcours de visite décline ces sept mots comme autant de portes d'entrée possibles à la perception de la densité de sa collection.

Les visiteurs sont dès lors invités à se perdre dans ce système ouvert. De rebonds en détours, chacun peut poursuivre une réflexion intime sur sa propre compréhension du réel et du monde. Aussi explicites que poétiques, aussi allusifs que déterminés, les objets et les œuvres tissent un réseau de liens comme autant de racines. Le monde devient cet espace commun que l'on traverse en y amenant ce que nous sommes. Nous devons faire confiance à nos forces vitales pour ne pas nous disperser dans celui-ci. La sensibilité devient un moteur, la collection se transforme. Nous nous trouvons au croisement d'un ensemble de voies possibles qui se déploient et se modifient.

Peut-être que cette expérience est le propre de toute exposition, mais il n'en reste pas moins que l'engagement de Garance Primat dans la construction de sa collection revêt une singularité propre. Comme le souligne Frédéric Lenoir, il ne s'agit pas d'une simple accumulation d'œuvres, mais d'un ensemble vivant, d'une constellation qui met en résonance le geste de l'artiste et le souffle du monde.

ARTISTES PRÉSENTÉ.E.S

Alicja Kwade

Andreas Eriksson

Antony Gormley

Caroline Corbasson

Clifford Possum Tjapaltjarri

Daniel Steegmann Mangrané

David Nash

Emily Kam Kngwarray

Fabienne Verdier

George Adams Jr.

Giuseppe Penone

herman de vries

Hiroshi Sugimoto

Jivya Soma Mashe

John Dollond

Jose Dávila

Keith Stevens

Kiki Smith

Louise Bourgeois

Maitre dit "Vérité"

Marc Couturier

Matti Braun

Mayur & Tushar Vayeda

Niki de Saint-Phalle

Olafur Eliasson

Olga de Amaral

Peter Mungkuri

Richard Long

Robert Irwin

Sabine Moritz

Sam Falls

Sam Gilliam

Shahpour Pouyan

Sheila Hicks

Sol LeWitt

Tara Donovan

Thomas Ruff

Tomás Saraceno

Vija Celmins

Vik Muniz

Zhang Huan

NOUVEL ESPACE PERMANENT

En parallèle à l'exposition RACINES, la Fondation Opale inaugure un nouvel espace permanent consacré à la Collection Bérengère Primat, qui est mise à disposition de la Fondation Opale. Le premier accrochage est consacré à Rover Thomas, né vers 1926 dans le Grand Désert de Sable, en Australie-Occidentale, et décédé en 1998 à Warmun, dans le Kimberley.

Comme de nombreux artistes aborigènes, Rover Thomas commence à peindre assez tard dans sa vie, après s'être occupé d'élevage de bétail.

La veille de Noël 1974, le cyclone Tracy passe sur Darwin. Cette ville étant considérée par les autochtones du Kimberley comme le centre de la culture européenne et, comme les cyclones, la pluie et les tempêtes sont généralement associés au Serpent Arc-en-ciel ancestral, les aînés interprétèrent l'événement comme la colère du Serpent face aux blessures infligées par la colonisation, les incitant à redonner vie et force à leurs pratiques culturelles.

Cet événement marque profondément la vie de Rover Thomas. Dans un rêve, l'esprit de sa tante défunte lui raconte les détails de son voyage après sa mort. Dans les années qui suivent ce rêve, Rover Thomas, avec l'aide de son oncle Paddy Jaminji, crée ses propres *balga* (danses et chants cérémoniels), qui deviennent la cérémonie du Gurrir Gurrir.

Si la mythologie et les récits traditionnels jouent un rôle important dans les peintures de Rover Thomas, celles-ci offrent un regard unique sur le paysage physique et spirituel du Kimberley, ainsi que sur les relations humaines et les événements qui s'y inscrivent.

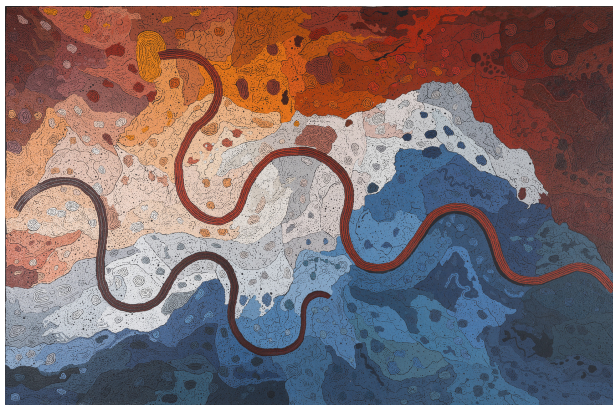
Son imagerie réduite et ses compositions spatiales d'une grande force, cartographient le territoire, ses reliefs – tels que les cratères ou les nombreux lacs et points d'eau du Kimberley – ou encore notre galaxie, en noir charbonneux et ocres brun et jaune.

En moins d'une décennie, Rover Thomas s'imposera comme l'un des peintres australiens les plus influents du XXe siècle et représentera l'Australie en 1990 à la Biennale de Venise

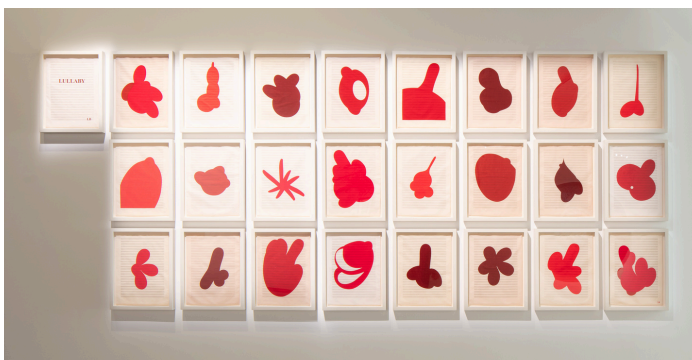
SÉLECTION DE VISUELS DISPONIBLES À LA PRESSE



Sheila Hicks (1934)
VARMAYANA (The Place of Shining Light) I / *VARMAYANA (Le lieu de la lumière éclatante)*, 2018
 31 boules: lin, coton, laine, nylon, acrylique, sisal et diverses découvertes 1
 Collection Garance Primat
 Photo : Arthur Péquin
 © Sheila Hicks. Courtesy the artist and galerie frank elbaz, Paris



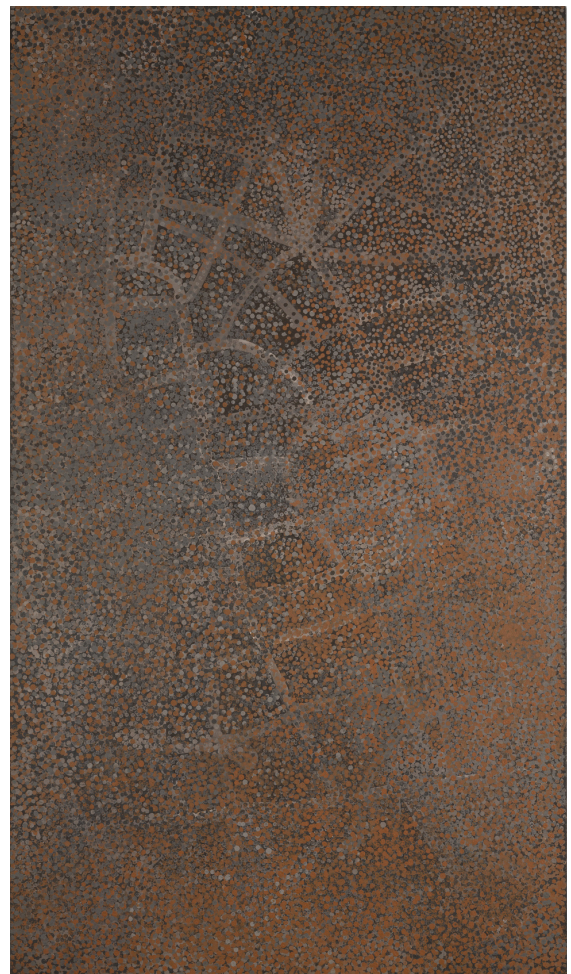
Keith Stevens (1940)
Piltati, 2017
 Peinture synthétique sur toile de lin
 Collection Garance Primat
 Photo : Arthur Péquin
 © Keith Stevens/Copyright Agency/2025, ProLitteris, Zurich



Louise Bourgeois (1911-2010)
Lullaby / Berceuse, 2006
 Pointe-sèche sur tissu, série de 25 sérigraphies
 Collection Garance Primat
 Photo : Arthur Péquin
 © 2025, ProLitteris, Zurich

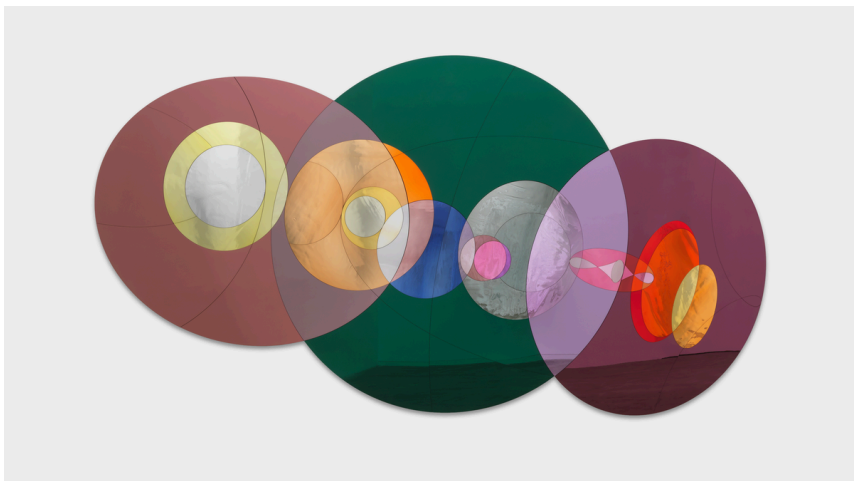


Sheila Hicks (1934)
TBT, 2021
 19 bâtons, technique mixte
 Collection Garance Primat
 Photo : Arthur Péquin
 © Sheila Hicks. Courtesy the artist and galerie frank elbaz, Paris

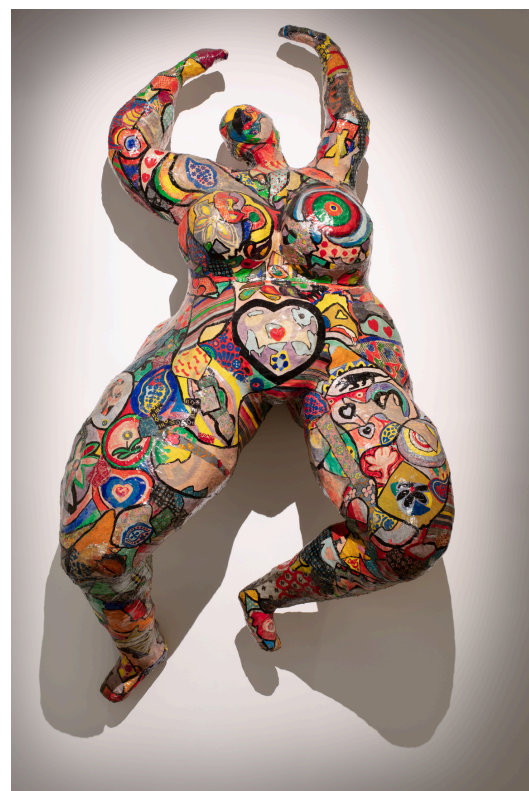


Emily Kam Ngwarray (1914-1996)
Untitled / Sans titre, 1990
 Peinture polymère synthétique sur toile
 Collection Garance Primat
 Photo : Arthur Péquin
 © 2025, ProLitteris, Zurich

SÉLECTION DE VISUELS DISPONIBLES À LA PRESSE



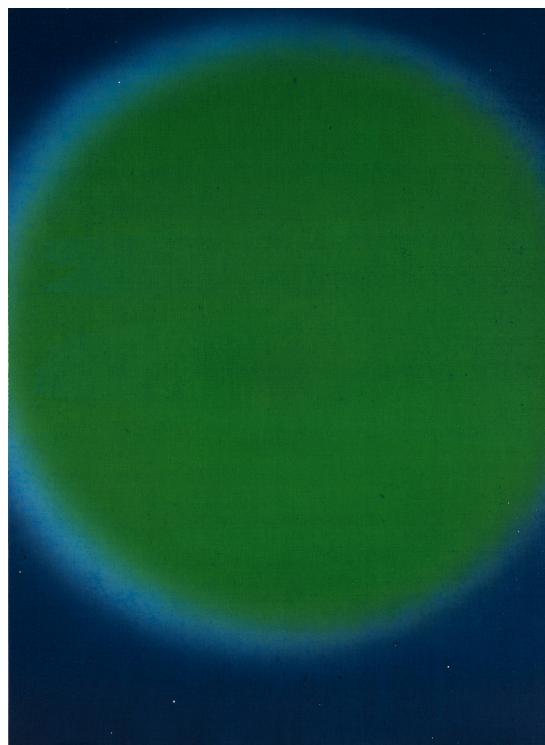
Olafur Eliasson (1967)
Wasted but confident light / Lumière gaspillée mais confiante, 2021
 Verre coloré argenté (nuances de violet, vert, orange, jaune, rose, bleu), verre miroir, aluminium
 Collection Garance Primat
 Photo : Jens Ziehe
 © 2021 Olafur Eliasson
 Courtesy of the artist; Tanya Bonakdar Gallery, New York / Los Angeles; neugerriemschneider, Berlin



Niki de Saint-Phalle (1930-2002)
Lili ou Tony / Lily or Tony, 1965
 Résine polyester peinte, tissu, grillage métallique et collage
 Collection Garance Primat
 Photo : Arthur Péquin
 © 2025, ProLitteris, Zurich



Giuseppe Penone (1947)
Foglie di pietra / Feuilles de pierre, 2013
 Bronze, pierre trouvée
 Collection Garance Primat
 Photo Arthur Péquin
 © Giuseppe Penone, Pro Litteris, Zurich 2025



Fabienne Verdier (1962)
Jardin, paradis, Janna, Arabe dialectal dans les contes (péninsule arabique, Yemen), 2022
 Acrylique et technique mixte sur toile
 Collection Garance Primat
 Photo : Arthur Péquin
 © Fabienne Verdier

CONDITIONS D'UTILISATION ET MENTIONS OBLIGATOIRES DES VISUELS

Les photographies des pages 9 et 10 de ce présent dossier de presse peuvent être utilisées dans le cadre de la promotion de l'exposition RACINES prévue du 21 décembre au 12 avril à la Fondation Opale à Lens (Suisse).

La reproduction de ces images est accordée jusqu'à la fin de l'exposition, dans des articles annonçant l'exposition ou en faisant le compte-rendu. Chaque photographie doit être accompagnée de sa légende et du crédit photographique approprié.

Les images doivent être impérativement reproduites en intégralité (pas de recadrage), aucun élément ne doit y être superposé, pour la presse en ligne elles doivent être postées en basse définition. Le format de reproduction de l'image ne doit pas dépasser 1/4 de page, sont exclues les utilisations en couverture ou dans un numéro hors-série sur l'exposition.

Les œuvres des artistes représentés par **l'Adagp (www.adagp.fr)** peuvent être publiées aux conditions suivantes :

Pour les publications de presse ayant conclu une convention avec l'Adagp : se référer aux stipulations de celle-ci.

Pour les autres publications de presse :

- Exonération des deux premières œuvres illustrant un article consacré à un événement d'actualité en rapport direct avec celles-ci et d'un format maximum d'1/4 de page ;
- Au-delà de ce nombre ou de ce format, les reproductions seront soumises à des droits de reproduction/représentation ;
- Toute reproduction en couverture ou à l'intérieur devra faire l'objet d'une demande d'autorisation auprès du Service Presse de l'Adagp (DRFrance@adagp.fr) ;
- Le copyright à mentionner auprès de toute reproduction sera : nom de l'auteur, titre et date de l'œuvre suivie de © Adagp, Paris 202... (date de publication), et ce, quels que soient la provenance de l'image ou le lieu de conservation de l'œuvre.

Ces conditions sont valables pour les sites internet ayant un statut de presse en ligne, étant entendu que pour les publications de presse en ligne, la définition des fichiers est limitée à 1 600 pixels (longueur et largeur cumulées).

LA FONDATION OPALE



VISION ET VOCATION

Inaugurée en 2018, la Fondation Opale est l'unique Centre d'art contemporain dédié au rayonnement de l'art aborigène en Europe. Elle propose un dialogue entre les cultures et les peuples à travers l'art. La fondation s'appuie sur la Collection Bérengère Primat, qui compte plus de 1900 œuvres de près de 440 artistes, formant l'un des fonds d'art aborigène contemporain les plus importants au monde en mains privées. La Fondation Opale est à but non lucratif et poursuit des objectifs strictement culturels et artistiques.

PARTENARIATS / COLLABORATIONS HORS LES MURS

Juillet 2025 - janvier 2026
Tate Modern, Londres

Exposition EMILY KAM KNGWARRAY.
Huit œuvres issues de la Collection
Bérengère Primat y sont présentées.

Octobre 2025 - janvier 2026
Lieu Unique, Nantes

Exposition DANS LES PLIS DES
CARTES. Deux peintures
collaboratives issues de la Collection
Bérengère Primat sont présentées.

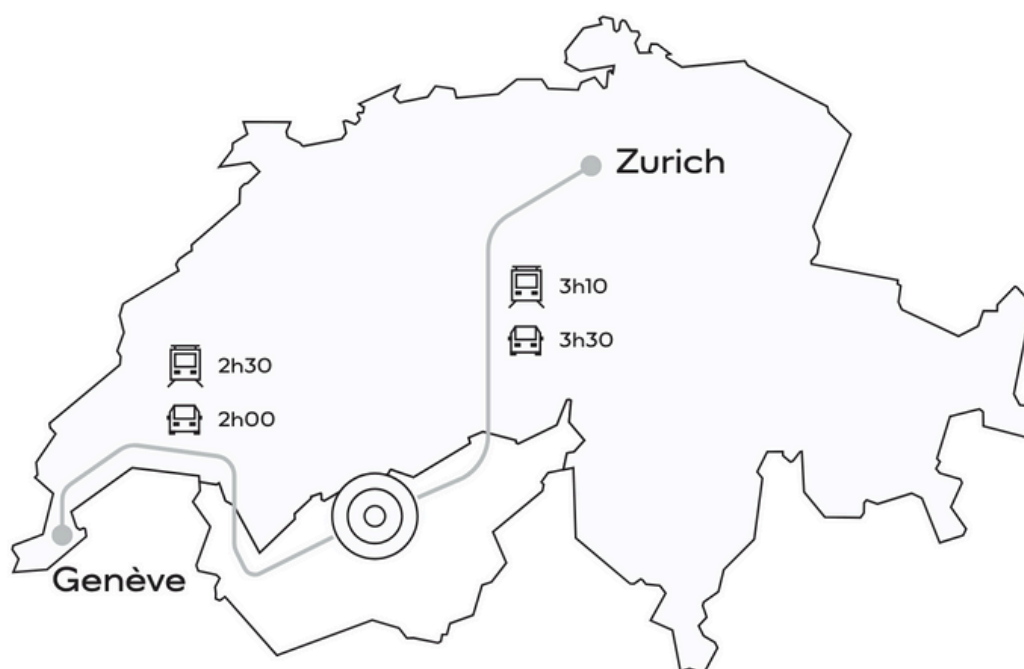
Décembre 2025 - avril 2026
MAH, Genève

Exposition ELLES. ARTISTES
ABORIGÈNES CONTEMPORAINES.
65 œuvres issues de la Collection
Bérengère Primat y sont présentées

Janvier 2026
Art Genève

La Fondation Opale participe au salon
Art Genève et y présente les œuvres
de Jazz Money et Betty Pumani.

INFORMATIONS PRATIQUES



COORDONNÉES

Fondation Opale
Route de Crans 1
1978 Lens
Suisse

+41 27 483 46 10

info@fondationopale.ch
www.fondationopale.ch

HORAIRES D'OUVERTURE

Centre d'art & boutique

Mercredi - dimanche : 10:00 - 18:00

Restaurant L'Opale

Du mercredi au samedi : 09:30 - 21:00

Dimanche : 9:30 - 18:00

EXPOSITION RACINES

21 décembre 2025 - 12 avril 2026
Mercredi - dimanche : 10:00 - 18:00

Restaurant L'Opale

Du mercredi au samedi : 09:30 - 21:00
Dimanche : 9:30 - 18:00

CONTACTS

International

Claudine Colin Communication :
une société de FINN Partners
Elsa Sarfati
elsa.sarfati@finnpartners.com
+33 1 42 72 60 01

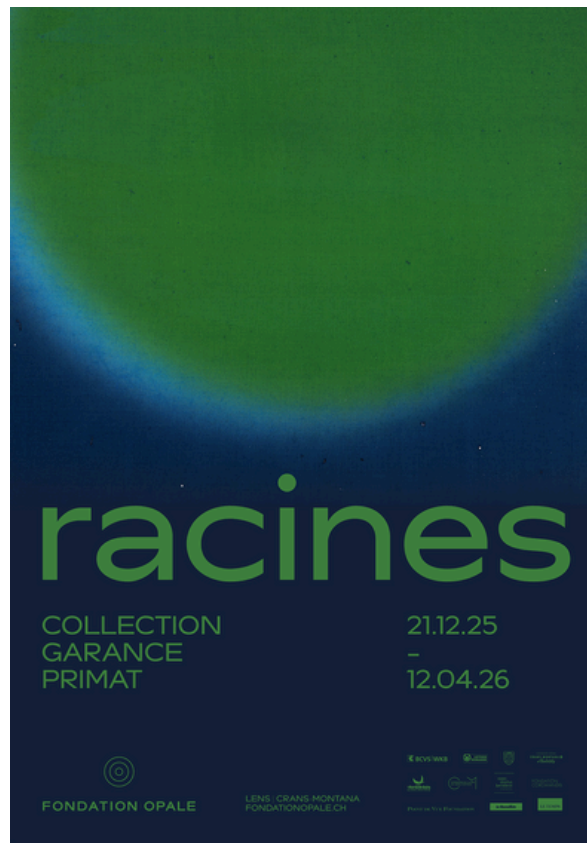
International

St James Art
Nigel Rubenstein
nigel@stjames-arts.com
+44 7968 757 436

Suisse

Vanessa Pannatier |
vp@fondationopale.ch
+41 27 483 46 16

Fondation Opale | Route de Crans 1 | 1978 Lens/Crans-Montana | Suisse
+41 27 483 46 10 | www.fondationopale.ch



Crédit visuel : Forme, Sion